

Опросный лист на шкаф силовой распределительный ШР1.

Запрашиваемые данные		Ед. из.	Технические характеристики, данные
Наименование шкафа согласно проекта		-	ШР1
Место установки шкафа		-	ТП-4
Степень защиты от влаги и пыли по ГОСТ 14254-2015, не ниже		-	IP31
Температура окружающей среды		° С	+5...+40
Тип конструкции шкафа		-	металлический
Исполнение шкафа по способу установки		-	Навесной
Исполнение	передней двери	-	Одностворчатая
	задней двери		Нет (задняя стенка)
Габаритные размеры, ВхШхГ, не более		мм	600х600х200
Категория и группа взрывоопасной смеси		-	-
Интенсивность землетрясений по MSK-64		-	-
Группа сейсмобезопасности по ГОСТ 30546.1-98		-	-
Климатическое исполнение, ГОСТ 15150-69		-	УХЛ4
Вид системы заземления		-	TN-S
Напряжение питания, качество электропитания в соответствии с ГОСТ 32144-2013		В	380
Категория надежности электроснабжения (количество вводов)		-	3 (1)
Номинальная мощность нагрузки, не более		кВт	13,55
Вводной автомат. Номинальный ток/уставка		А	63/50
Тип расцепителя вводного автоматического выключателя		-	С
Номинальная предельная наибольшая отключающая способность вводного автомата, не менее		кА	6
Отключающая способность автоматов на отходящих линиях		кА	10
Подвод кабелей питания/силовых кабелей от нагрузки		-	Снизу/снизу
Узел заземления шкафа		-	Да
Сечение питающего кабеля не менее		мм ²	10
Количество отходящих линий		шт.	Согласно схеме однолинейной
Номинальный ток отходящих линий		А	Согласно схеме однолинейной

Согласовано

Взам. инв. №

Подп. и дата

Инв. № подл.

1277-Р-01001-ЭМ-ОЛ1

Концевая сепарационная установка на ДНС Известинского месторождения

Изм.	Кол.уч.	Лист	№док.	Подп.	Дата
Разраб.		Силантьева		<i>[Подпись]</i>	25.03.21
Провер.		Толетов		<i>[Подпись]</i>	25.03.21
					25.03.21
Нач.отд.		Шалгочев		<i>[Подпись]</i>	25.03.21
Н.контр.		Латыпова		<i>[Подпись]</i>	25.03.21
ГИП		Плаксина		<i>[Подпись]</i>	25.03.21

Концевая сепарационная установка

Стадия	Лист	Листов
Р	1	3

Опросный лист на шкаф силовой распределительный ШР1



Ю Г Р А
нефтегазпроект

Запрашиваемые данные		Ед. изм.	Технические характеристики, данные	
Учет электроэнергии	Количество тарифов	-	Нет	-
Тип трансформаторов тока		-	Нет	
Измерение параметров тока и напряжения		-	Нет	

Данный опросный лист рассматривается совместно со схемой электрической принципиальной.

Приложение: Схема электрическая принципиальная

Инв. № подл.	Подп. и дата	Взам. инв. №							Лист
			1277-Р-01001-ЭМ-ОЛ1						
Изм.	Кол.уч.	Лист	№док.	Подп.	Дата				

Приложение

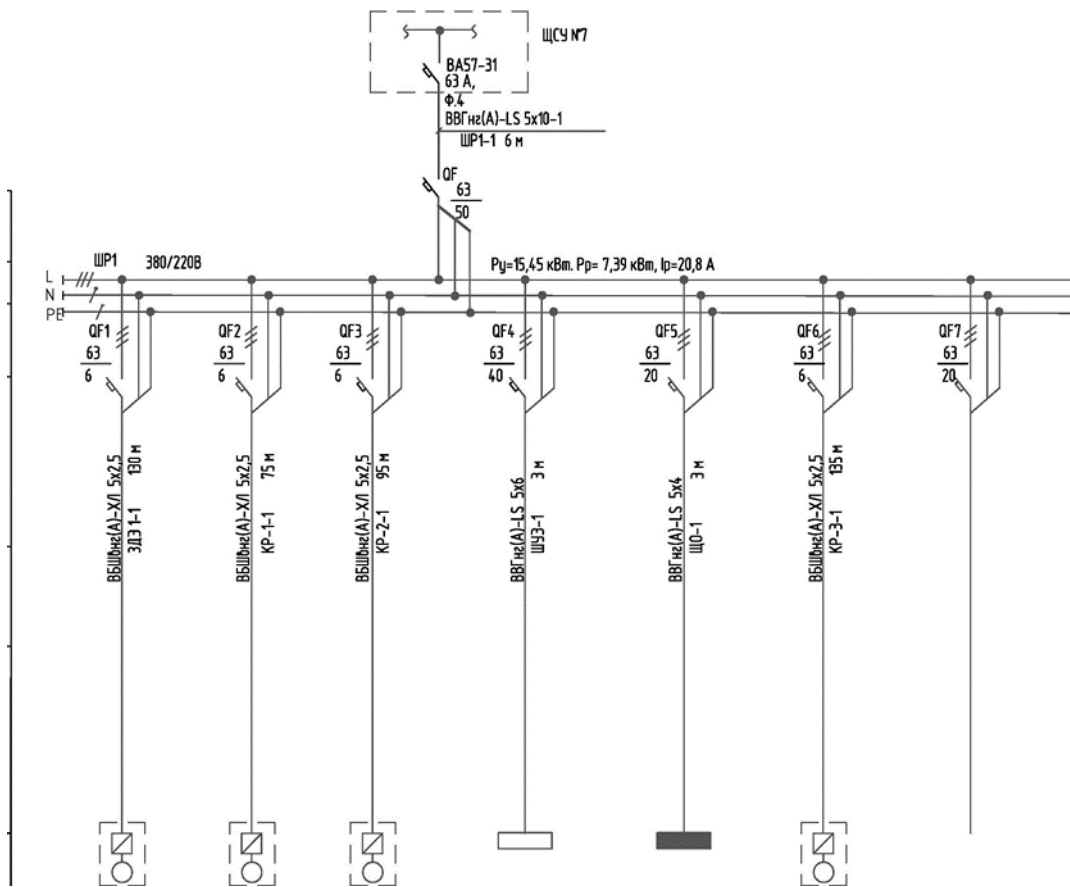


Схема электрическая принципиальная

Инов. № подл.	Подп. и дата	Взам. инв. №

Изм.	Кол.уч.	Лист	№ док.	Подп.	Дата

1277-Р-01001-ЭМ-ОЛ1