

**Техническое задание на комплекс услуг по изготовлению мебели в гардеробную
в офисном здании АО «НК «Янгпур»**

1. Объект закупки: гардеробная в офисном здании АО «НК «Янгпур»

2. Заказчик: АО «НК «Янгпур»

3. Начальная (максимальная) цена контракта: Цена контракта включает: стоимость товара, доставку товара, транспортные расходы, погрузочно-разгрузочные работы, подъем товара на требуемый этаж, включая работы с применением грузоподъемных средств, замер, сборку и установку мебели, расходы по уборке и вывозу упаковочного материала, затраты на уплату налогов, таможенных пошлин и других налогов и сборов, утвержденные действующим законодательством, а также иные расходы, связанные с исполнением контракта.

Цвет мебели: Egger Бежевый песок U156 ST9 Арт. 12049 либо аналог.

Цвета внутренних элементов и фасадов согласовываются Заказчиком дополнительно.

Материал: МДФ (EGGER), либо аналог.

Вся мебель должна быть выполнена в едином стиле. Фурнитура Hettich, Hafele либо аналог.

Обязательный выезд замерщика, перед началом выполнения заказа, с разработкой дизайн-проекта по гардеробной и согласованием его с Заказчиком.

4. Источник финансирования: собственные средства.

5. Технические характеристики:

№ п/п	Наименование объекта закупки,	Описание (характеристики) объекта закупки	Ед. измерения	Кол-во, шт.
1	Гардеробная (чертежи в Приложении 1 к техническому заданию)	<p>Технические характеристики: Размеры (Ш*Г*В), согласно чертежа. Уточняются после обмеров и расстановки мебели Изготовителем на чертеже изложенного им же. Материал фасада – МДФ (EGGER), либо аналог. Толщина боковин внутренней, наружных стенок и полок не менее 22 мм, дверей не менее 18 мм, выполнено из МДФ. Двери распашные. Механизмы с автоматическим доводчиком. Количество samozакрывающихся петель не менее 5 шт на одну дверь. Полки имеют также автоматические доводчики, минимальная нагрузка на полку не менее 100 кг. Боковины плит гардеробной облицованы кромкой ПВХ не менее 0,4 мм в цвет гардеробной.</p> <p>-Штанга гардеробная прямоугольная с антискользящей вставкой, графит WG-RRPS300-60, либо аналог (1,5/3м.) - 4 шт.</p> <p>Внешние заглушки в цвет стенок мебели.</p> <p>Задняя стенка МДФ толщиной не менее 4 мм в цвет основных стенок и полок шкафа.</p>	шт.	1

На ящики и шкафы размещаются одинаковые дверные ручки скрытого типа высотой не менее 1 метра. Согласовываются Заказчиком. Опоры регулируемые металлические, количество опор в зависимости от общей нагрузки. Распределение по периметру шкафа. Опора регулируемая металлическая D38, H30 SAMAR, либо аналог.

6. Требования к качеству поставляемого товара

1. Качество поставляемого товара должно соответствовать нормам и правилам техники безопасности, санитарно-гигиеническим, экологическим требованиям, подтверждаться сертификатами соответствия или иными документами о качестве товара, отвечающими требованиям действующего законодательства Российской Федерации.
2. Поставляемый товар должен быть новым товаром (товаром, который не был в употреблении, в ремонте, в т. ч. который не был восстановлен, у которого не была осуществлена замена составных частей, не были восстановлены потребительские свойства).
3. Весь товар должен сопровождаться документами, подтверждающими качество и безопасность для здоровья и жизни: действующие сертификаты и декларации соответствия, оформленные в соответствии с требованиями действующего законодательства.
4. Поставляемый товар должен быть упакован в соответствии с действующим законодательством РФ, с учетом его специфических свойств и особенностей для обеспечения сохранности при транспортировке и хранении.

7. Требования к поставке товара

1. Поставщик обязан уведомить заказчика о точном времени и дате поставки и сборки.
2. Поставщик своими силами и за свой счет производит доставку, разгрузочные работы и сборку поставляемых товаров.
3. Поставка включает в себя: доставку, разгрузку, сборку кухни в помещении заказчика, уборку мусора.

8. Требования к гарантийным обязательствам

1. Поставщик обязуется выполнять гарантийное обслуживание поставляемых товаров без дополнительных расходов со стороны заказчика. Под гарантийным обслуживанием подразумевается замена поставляемого товара при обнаружении брака.
2. Гарантийный срок на товар устанавливается производителем, но не менее 24 месяца со дня подписания актов выполненных работ.

9. Требования к сборке мебели

Поставщик осуществляет сборку всей поставляемой мебели своими силами.

10. Место поставки

Поставщик доставляет мебель по адресу: город Губкинский микрорайон 6 дом 4.

11. Срок поставки

Срок поставки – до 01 октября 2024 года, либо иной срок согласованный с Заказчиком.

Подготовил:

Заместитель начальника СМТО

Попова Ю.В.

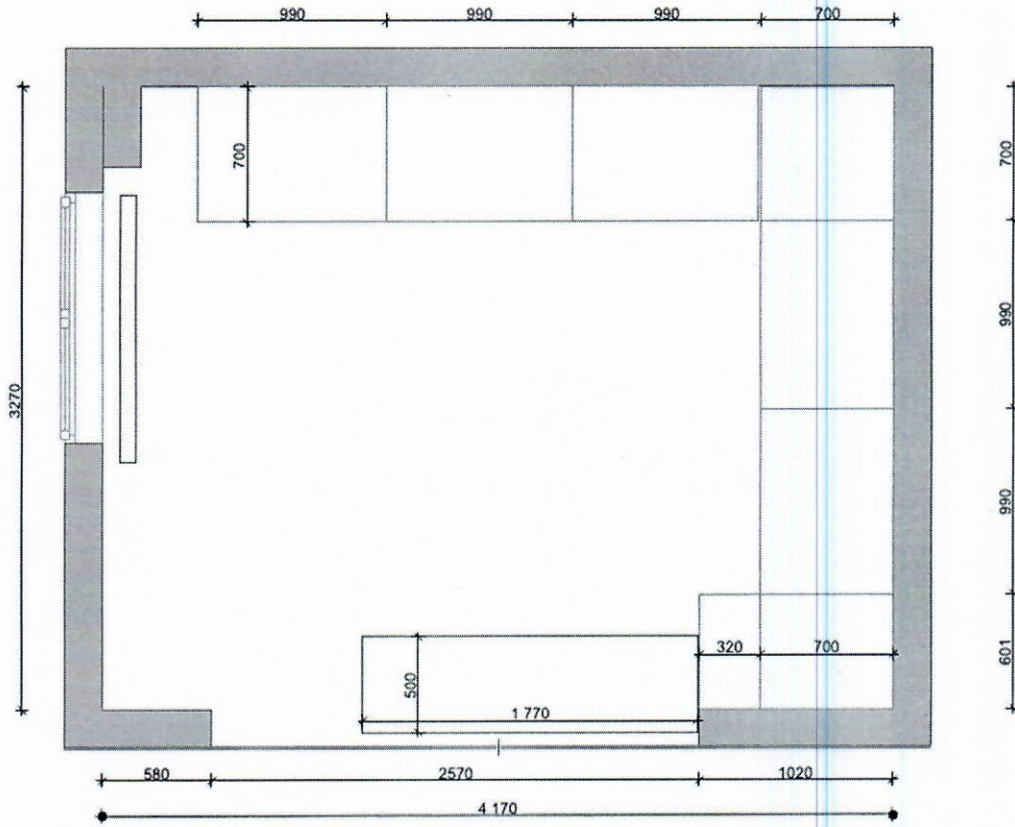
Согласовано:

Заместитель директора по общим вопросам –

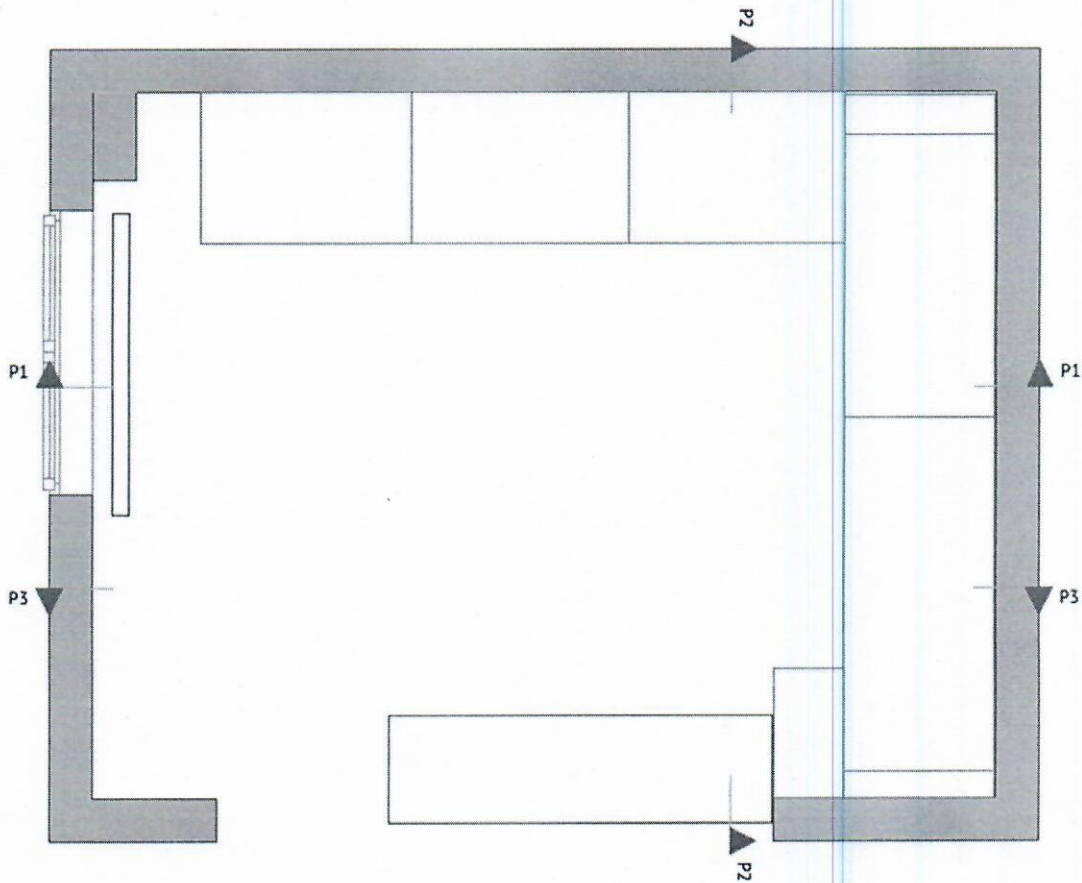
начальник СМТО

Баннный Д.В.

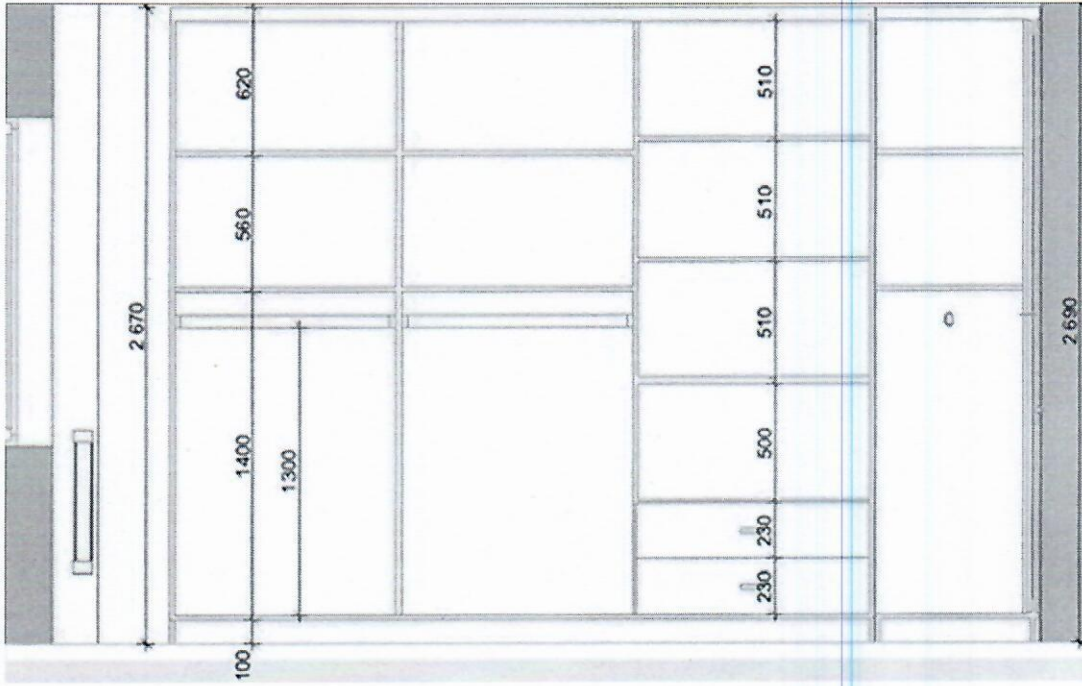
Планировка помещения.



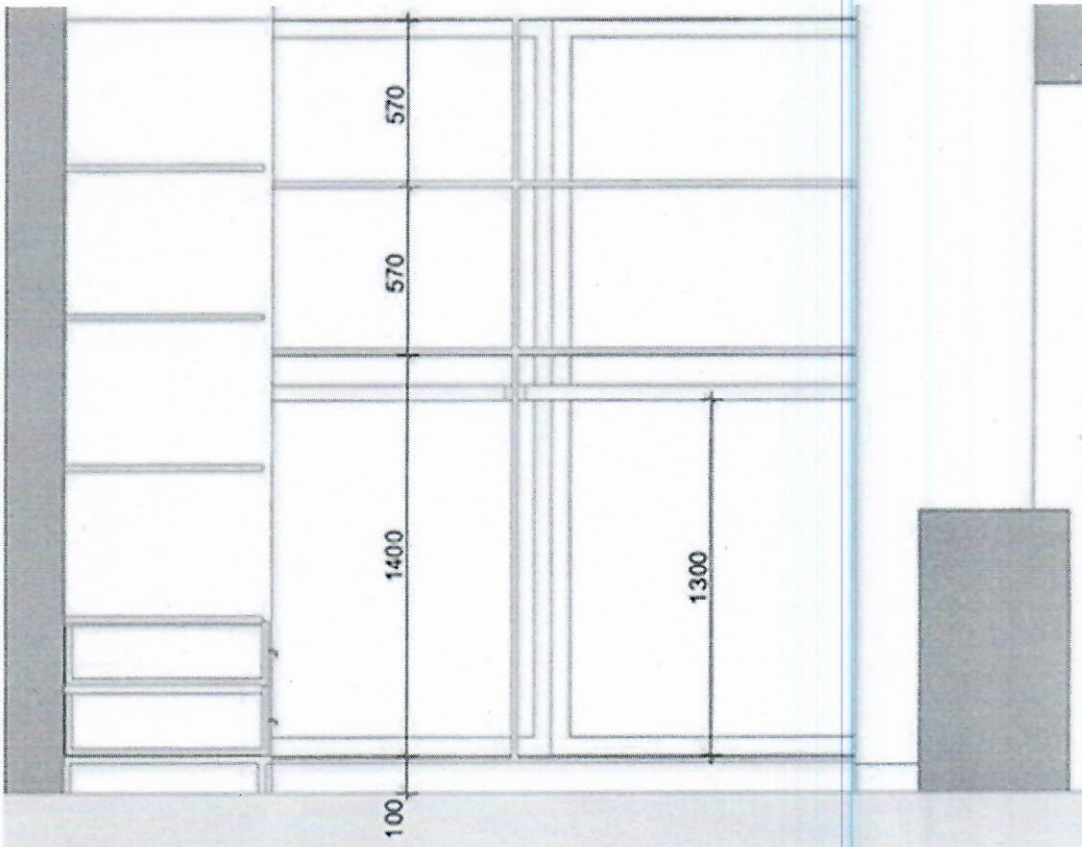
Разрезы



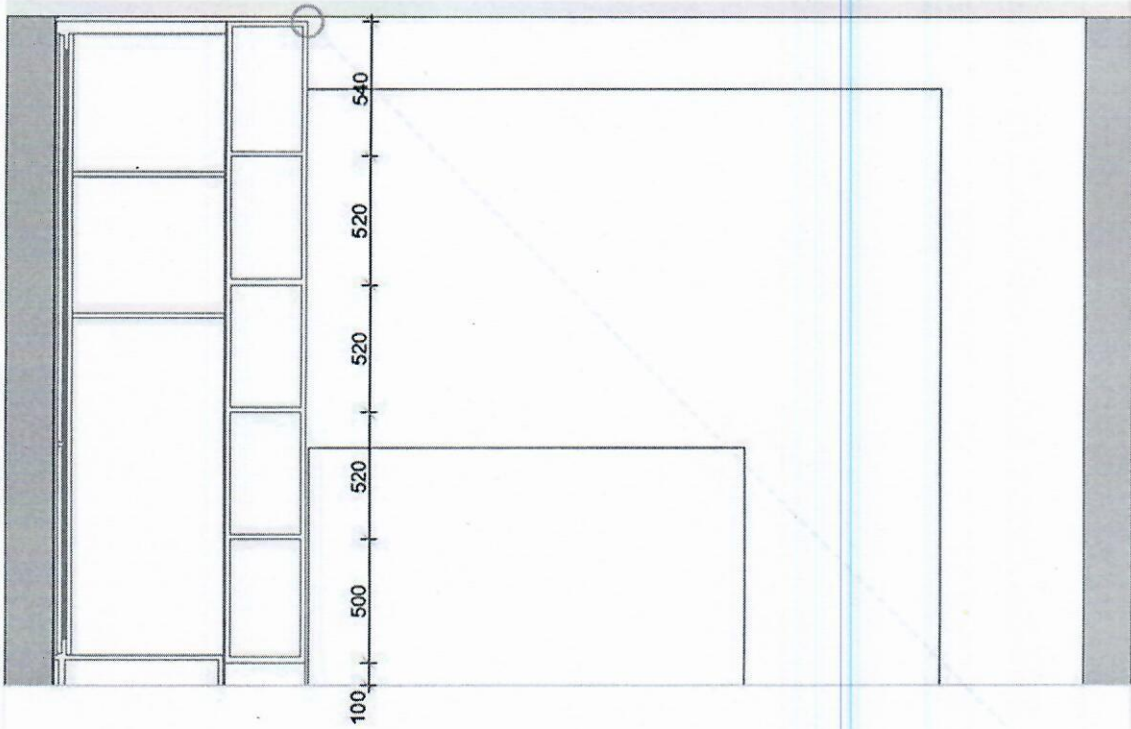
Разрез 1



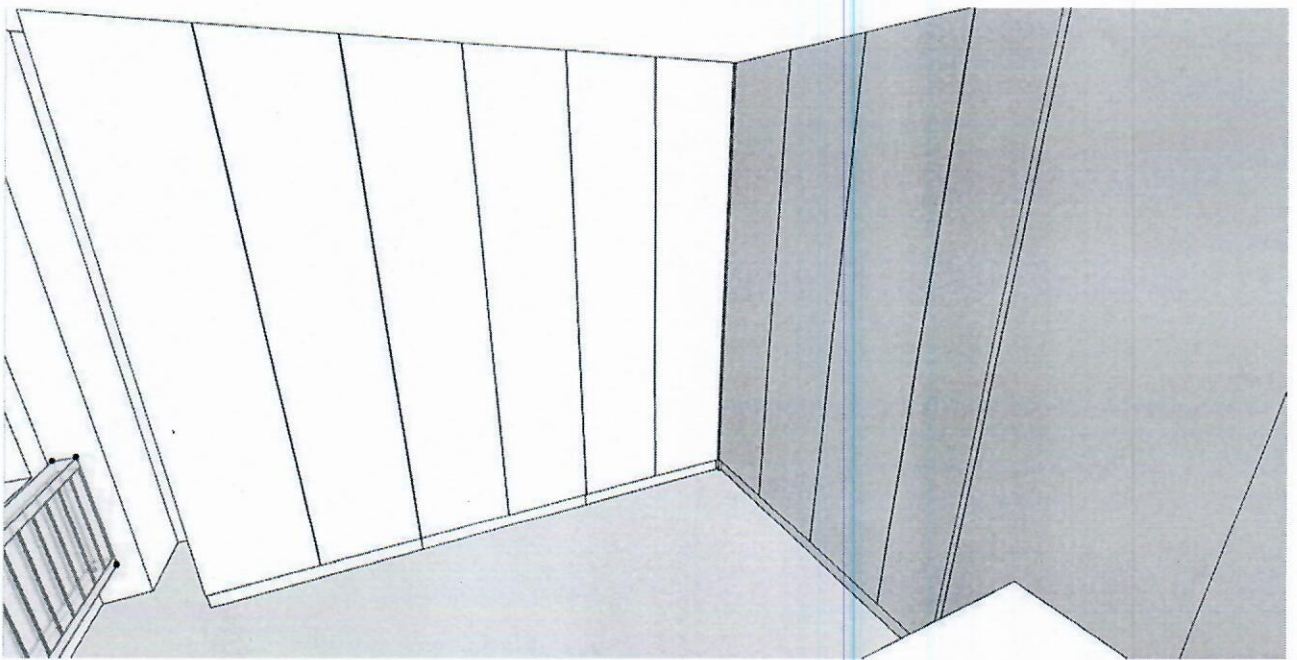
Разрез 2



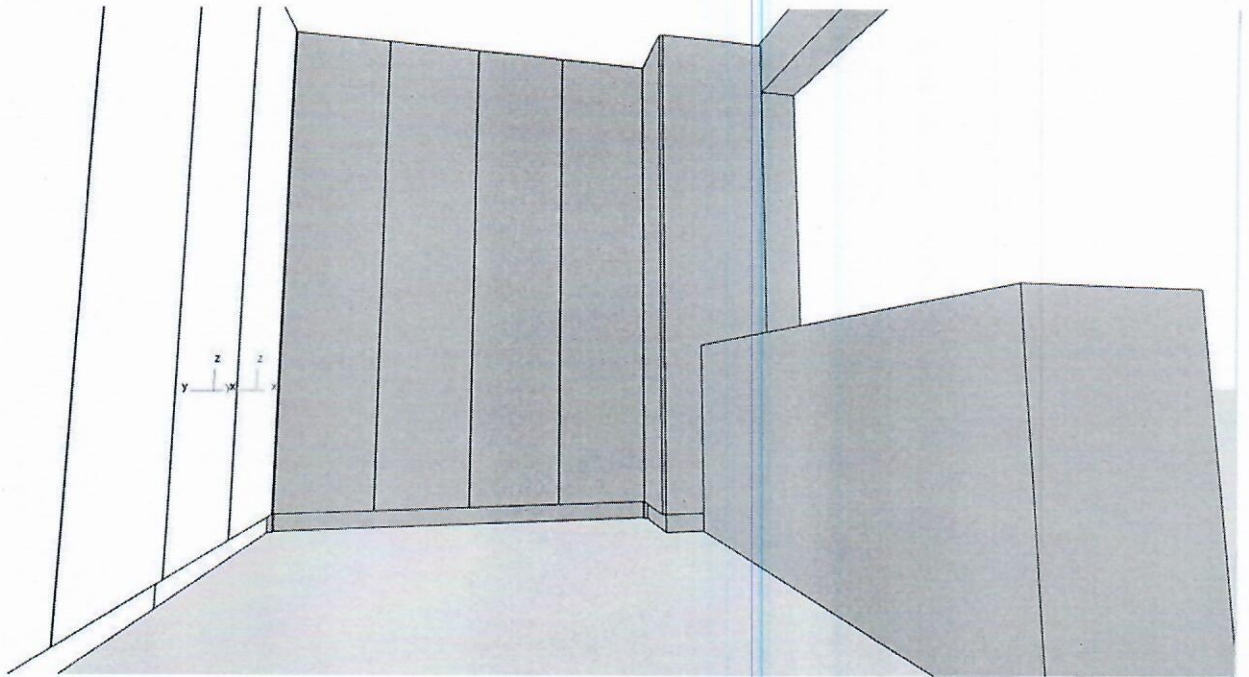
Разрез 3



Вид 1



Вид 2



Цветовое решение

